

ส่วนที่ ๘ ข้อมูลอาคารสถานที่

ข้อมูลอาคารสถานที่

๑.อาคารสุพรรณนิการ์ ๑ (อาคารเรียนและปฏิบัติการ ๔ ชั้น บริหารธุรกิจ)

ลักษณะอาคาร	: ตึก ๔ ชั้น ๒๐ ห้อง
ขนาดอาคาร	: กว้าง ๑๐ เมตร ยาว ๔๘ เมตร
ก่อสร้าง	: ปี พ.ศ. ๒๕๓๗
การใช้งาน	: ห้องเรียนทฤษฎีและปฏิบัติการ แผนกวิชาการบัญชี , แผนกวิชาการตลาด . แผนกวิชาโลจิสติกส์ , ศูนย์ป่มเพาะผู้ประกอบการอาชีวศึกษา , ธุรกิจ Fast Print



๒.อาคารสุพรรณนิการ์ ๒ (อาคารหอประชุม , ร้านค้าสหกรณ์ วิทยาลัยเทคนิคพัทลุง)

ลักษณะอาคาร	: คอนกรีตเสริมเหล็ก ๑ ชั้น มีชั้นลอย
ขนาดอาคาร	: กว้าง ๒๐ เมตร ยาว ๔๐ เมตร
ก่อสร้าง	: ปี พ.ศ. ๒๕๓๗
การใช้งาน	: หอประชุม, ร้านค้าสหกรณ์ วิทยาลัยเทคนิคพัทลุง



๓.อาคารสุพรรณนิการ์ ๓ (แผนกวิชาอาหารและโภชนาการ)

ลักษณะอาคาร	: คอนกรีตเสริมเหล็ก ๑ ชั้น ๕ ห้อง
ขนาดอาคาร	: กว้าง ๘ เมตร ยาว ๔๐ เมตร
ก่อสร้าง	: ปี พ.ศ. ๒๕๔๑
การใช้งาน	: ห้องเรียนทฤษฎี/ปฏิบัติการ



๔.อาคารสุพรรณนิการ์ ๔ (อาคารโรงฝึกงาน แผนกวิชาช่างเชื่อมโลหะ)

ลักษณะอาคาร	: คอนกรีตเสริมเหล็ก ๑ ชั้น มีชั้นลอย
ขนาดอาคาร	: กว้าง ๑๒ เมตร ยาว ๓๒ เมตร
ก่อสร้าง	: ปี พ.ศ. ๒๕๓๗
การใช้งาน	: ห้องเรียนทฤษฎี/โรงฝึกงาน



๕.อาคารสุพรรณนิการ์ ๕ (อาคารโรงฝึกงาน แผนกวิชาเทคนิคพื้นฐานและแผนกวิชาเครื่องมือกล)

ลักษณะอาคาร	: คอนกรีตเสริมเหล็ก ๑ ชั้น มีชั้นลอย
ขนาดอาคาร	: กว้าง ๑๒ เมตร ยาว ๓๒ เมตร
ก่อสร้าง	: ปี พ.ศ. ๒๕๓๗
การใช้งาน	: ห้องเรียนทฤษฎี/โรงฝึกงาน



๖.อาคารสุพรรณนิการ์ ๖ (อาคารโรงฝึก แผนกวิชาช่างยนต์/ไฟฟ้ากำลัง/อิเล็กทรอนิกส์/เทคโนโลยีคอมพิวเตอร์)

ลักษณะอาคาร	: ตึก ๔ ชั้น ๔๐ ห้อง
ขนาดอาคาร	: กว้าง ๒๐ เมตร ยาว ๕๐ เมตร
ก่อสร้าง	: ปี พ.ศ. ๒๕๔๑
การใช้งาน	: ห้องเรียนทฤษฎีและโรงฝึกงาน



๗.อาคารสุพรรณนิการ์ ๗ (อาคารเรียนและปฏิบัติการ ๔ ชั้น)

ลักษณะอาคาร	: ตึก ๔ ชั้น ๘ ห้อง
ขนาดอาคาร	: กว้าง ๙ เมตร ยาว ๓๘.๒๕ เมตร
ก่อสร้าง	: ปี พ.ศ. ๒๕๔๑
การใช้งาน	: ห้อง Self-Access , งานศูนย์ข้อมูลสารสนเทศ , งานวิทยบริการและห้องสมุด , แผนกวิชาคอมพิวเตอร์ธุรกิจ, และห้องประชุมชั้น ๔



๘.อาคารสุพรรณนิการ์ ๘ (อาคารเรียนและปฏิบัติการ ๔ ชั้น แผนกสามัญสัมพันธ์)

ลักษณะอาคาร	: ตึก ๔ ชั้น ๑๖ ห้อง
ขนาดอาคาร	: กว้าง ๑๐ เมตร ยาว ๒๘ เมตร
ก่อสร้าง	: ปี พ.ศ. ๒๕๕๔
การใช้งาน	: ห้องเรียนทฤษฎี/ปฏิบัติการ แผนกวิชาสามัญสัมพันธ์



๙.อาคารสุพรรณนิการ์ ๙ (อาคารอำนวยการ)

ลักษณะอาคาร	: อาคาร ๓ ชั้น
ขนาดอาคาร	: กว้าง ๑๐ เมตร ยาว ๒๘ เมตร
ก่อสร้าง	: ปี พ.ศ. ๒๕๕๖
การใช้งาน	: ห้องผู้อำนวยการ , ฝ่ายบริหารทรัพยากร , ฝ่ายวิชาการ , ฝ่ายแผนงาน , ฝ่ายกิจการนักเรียนนักศึกษา , ห้องประชุม



๑๐.อาคารบ้านพักผู้บริหาร ระดับ ๗-๘

ลักษณะอาคาร : คอนกรีตเสริมเหล็ก ๒ ชั้น
 ขนาดอาคาร : กว้าง ๖ เมตร ยาว ๑๐ เมตร
 ก่อสร้าง : ปี พ.ศ. ๒๕๓๘
 การใช้งาน : บ้านพักผู้อำนวยการ



๑๑.อาคารบ้านพักครูเรือนแถว ๖ หน่วย ๒ หลัง

ลักษณะอาคาร : คอนกรีตเสริมเหล็ก ๒ ชั้น
 ขนาดอาคาร : กว้าง ๖.๒๐ เมตร ยาว ๑๘ เมตร
 ก่อสร้าง : ปี พ.ศ. ๒๕๔๐
 การใช้งาน : บ้านพักครู- อาจารย์



๑๒. อาคารสำนักงานพัสดุกลาง (อาคารชั่วคราว)

ลักษณะอาคาร	: คอนกรีตเสริมเหล็ก ๑ ชั้น
ขนาดอาคาร	: กว้าง ๑๒ เมตร ยาว ๑๖ เมตร
ก่อสร้าง	: ปี พ.ศ. ๒๕๔๔
การใช้งาน	: สำนักงานพัสดุกลาง



๑๓. อาคารแปลงเกษตร (อาคารชั่วคราว)

ลักษณะอาคาร	: โรงเรือนเปิดโล่ง พื้นคอนกรีตเสริมเหล็ก ๒ หลัง
ขนาดอาคาร	: -
ก่อสร้าง	: ปี พ.ศ. ๒๕๔๔
การใช้งาน	: ปลูกพืชไร่ดิน



๑๔. อาคารเอนกประสงค์ (พลศึกษา)

ลักษณะอาคาร	: คอนกรีตเสริมเหล็ก ๑ ชั้น
ขนาดอาคาร	: กว้าง ๒๐ เมตร ยาว ๔๐ เมตร
ก่อสร้าง	: ปี พ.ศ. ๒๕๔๘
การใช้งาน	: สนามกีฬา/จัดกิจกรรม



๑๕. อาคาร อบจ.ชลบุรีอนุสรณ์

ลักษณะอาคาร	: คอนกรีตเสริมเหล็ก ๑ ชั้น
ขนาดอาคาร	: กว้าง ๗.๒๕ เมตร ยาว ๑๖.๒๕ เมตร
ก่อสร้าง	: ปี พ.ศ. ๒๕๕๑
การใช้งาน	: งานประชาสัมพันธ์ , งานปกครอง , ห้องพักครูเวร (ชาย)



๑๖. อาคารคูลูกเสือ

ลักษณะอาคาร	: อาคารชั้นเดียว
ขนาดอาคาร	: กว้าง ๕ เมตร ยาว ๑๒ เมตร
ก่อสร้าง	: ปี พ.ศ. ๒๕๕๔
การใช้งาน	: อาคารคูลูกเสือ



๑๗. อาคารชั่วคราว

ลักษณะอาคาร	: อาคารชั้นเดียว
ขนาดอาคาร	: กว้าง ๔.๐๐ เมตร ยาว ๒๘.๐๐ เมตร
ก่อสร้าง	: ปี พ.ศ. ๒๕๕๔
การใช้งาน	: งานแนวแนวอาชีพและการจัดหางาน , งานประกันคุณภาพสถานศึกษา , งานครูที่ปรึกษา



๑๘. อาคารเรือนทรงไทย (ศูนย์การเรียนรู้ตามโครงการพระราชดำริเศรษฐกิจพอเพียง)

ลักษณะอาคาร	: อาคารเรือนทรงไทย ๓ หลัง
ขนาดอาคาร	: -
ก่อสร้าง	: ปี พ.ศ. ๒๕๕๖
การใช้งาน	: งานกิจกรรมนักเรียน-นักศึกษา



๑๙. ลานกีฬาและออกกำลังกายในร่ม

ลักษณะอาคาร	: โครงหลังคาเอนกประสงค์พื้นคอนกรีตเสริมเหล็ก
ขนาดอาคาร	: กว้าง ๒๒ เมตร ยาว ๓๒ เมตร
ก่อสร้าง	: ปี พ.ศ. ๒๕๕๗
การใช้งาน	: กิจกรรมหน้าเสาธง ลานกีฬา กิจกรรมอื่นๆ



๒๐. โรงจอดรถจักรยานยนต์ นักเรียน นักศึกษา

ลักษณะอาคาร	: โรงเรือนเปิดโล่ง พื้นคอนกรีต
ขนาดอาคาร	: กว้าง ๙ เมตร ยาว ๖๔ เมตร
ก่อสร้าง	: ปี พ.ศ. ๒๕๕๙
การใช้งาน	: สำหรับจอดรถจักรยานยนต์นักเรียน-นักศึกษา



๒๑. อาคารสุพรรณนิการ์ ๑๐ (โรงอาหาร)

ลักษณะอาคาร	: อาคารชั้นเดียว
ขนาดอาคาร	: กว้าง ๑๗ เมตร ยาว ๔๘ เมตร
ก่อสร้าง	: ปี พ.ศ. ๒๕๕๙
การใช้งาน	: สำหรับนั่งรับประทานอาหาร



๒๒. อาคารงานอาคารสถานที่

ลักษณะอาคาร	: อาคารชั้นเดียว
ขนาดอาคาร	: กว้าง ๑๒ เมตร ยาว ๒๔ เมตร
ก่อสร้าง	: -
การใช้งาน	: งานอาคารสถานที่



๒๓. อาคารหลักสูตรระยะสั้น

ลักษณะอาคาร	: อาคารชั้นเดียว
ขนาดอาคาร	: กว้าง ๑๒ เมตร ยาว ๒๐ เมตร
ก่อสร้าง	: -
การใช้งาน	: การเรียนการสอนหลักสูตรระยะสั้น (การตัดเย็บเสื้อผ้า)



๒๔. อาคารแฟลช ๔ ชั้น

ลักษณะอาคาร	: อาคาร ๔ ชั้น ๒๘ ห้อง
ขนาดอาคาร	: กว้าง ๑๒ เมตร ยาว ๒๘ เมตร
ก่อสร้าง	: ปี พ.ศ. ๒๕๖๒
การใช้งาน	: บ้านพักพนักงานราชการ



๒๕. อาคารแผนกวิชาการโรงแรมและการท่องเที่ยว

ลักษณะอาคาร	: อาคาร ๕ ชั้น ๓๖ ห้อง
ขนาดอาคาร	: -
ก่อสร้าง	: ปี พ.ศ. ๒๕๖๒
การใช้งาน	: อาคารเรียนและห้องปฏิบัติการ



๒๖. อาคารชั่วคราว ๑ ชั้น

ลักษณะอาคาร	: อาคารชั้นเดียว
ขนาดอาคาร	: -
ก่อสร้าง	: -
การใช้งาน	: ศูนย์ทดสอบมาตรฐานฝีมือแรงงาน สาขาช่างไฟฟ้าภายในอาคาร ระดับ ๑



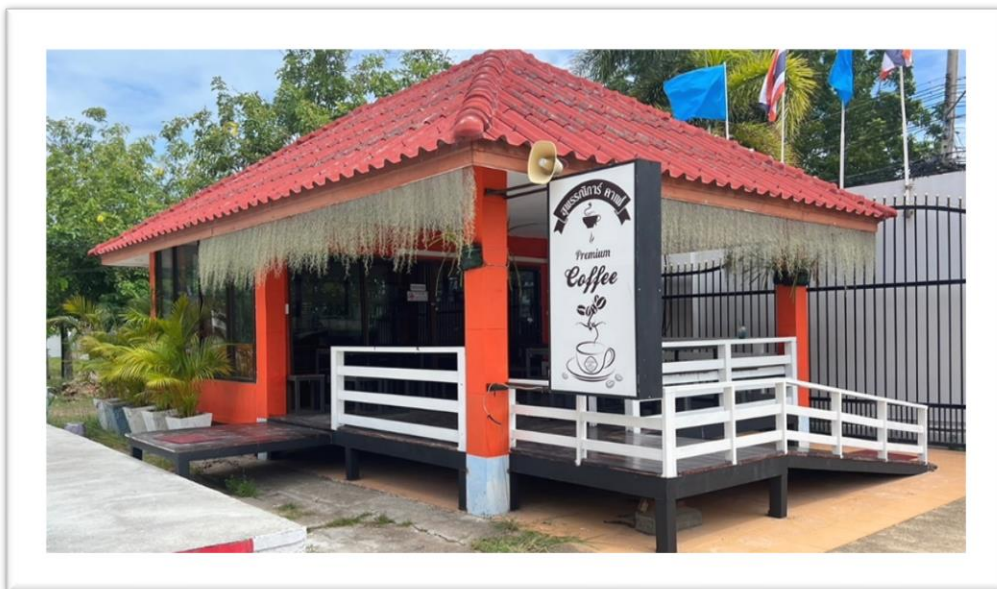
๒๗. ลานกีฬาและออกกำลังกายในร่ม

ลักษณะอาคาร	: โครงหลังคาเอนกประสงค์พื้นคอนกรีตเสริมเหล็ก
ขนาดอาคาร	: กว้าง ๒๒ เมตร ยาว ๓๒ เมตร
ก่อสร้าง	: ปี พ.ศ. ๒๕๖๖
การใช้งาน	: กิจกรรมหน้าเสาธง ลานกีฬา กิจกรรมอื่นๆ



๒๘. ร้านสุพรรณนิการ์คาเฟ่

ลักษณะอาคาร	: อาคารชั้นเดียว
ขนาดอาคาร	: กว้าง ๔ เมตร ยาว ๙ เมตร
ก่อสร้าง	: ปี พ.ศ. ๒๕๖๖
การใช้งาน	: ร้านสุพรรณนิการ์คาเฟ่



ที่มา : งานอาคารสถานที่ ข้อมูล ณ วันที่ ๑ กันยายน ๒๕๖๗

(นายสุวัฒนา ชินพร)

หัวหน้างานอาคารสถานที่

ผู้รับรองข้อมูล